

2024-2025 學年 陳瑞祺永援中學

SC24-0156812 校舍修葺（暑期）A

【公開招標文件】

一、標的

為2024-2025學年學校發展計劃，校舍修葺(暑假):

14.3.9、14.3.20、14.3.21、14.3.22

二、招標方式

以公開招標方式報價，投標公司競投招標文件中的項目。

三、招標單位

學校名稱：母佑會陳瑞祺永援中學

學校地址：澳門得勝馬路28號

聯絡人：曾先生/黃先生/張小姐

聯絡電話：28315486

聯絡電郵：cskphcschool@cskphc.edu.mo

四、投標公司須知

1. 投標公司必須為在澳門註冊，且具有向學校提供校舍修葺工程服務之相關經驗，其工程及技術人員須符合本澳相關勞動法例之規定。
2. 投標公司必須為在本地設有營業點，並且是處於營業狀態的商業單位，能夠為競投的項目提供完善售後服務。
3. 投標公司必須完全遵守招標單位制定的規則，若本文件有未經載明的事項，一概按照澳門教育及青年發展局現行法例辦理。

五、投標書要求

◆ 投標文件包含

1. 填妥並由公司代表簽名蓋章之回標表格（見附件一），回標表格貼於標書信封外面。
2. 本年度或上一年繳付營業稅項M/8(營業稅-徵稅憑單)副本。

3. 公司簡介包括公司規模經營範圍，有關項目經驗等背景資訊。
(若能提供公司或其合作公司之工程牌照則更佳)
4. 填妥並由公司代表簽名蓋章之報價單表格(見附件二)。
5. 提供公司樣式之項目報價單，並簽署及蓋印。

◆ 報價單要求

1. 所有金額均須以澳門元為標價單位，投標人必須詳列各種設備價格，且每一項目的報價必須是唯一的。報價欄項目中如出現數字0，則被視作報價為零，即免費；如出現空白，則被視作已回應但欠報價。
2. 報價單除了遞交公司樣式外，也需遞交標書附件二的報價單表格。表格內請按要求填寫D欄、E欄、G欄、H欄，並簽署蓋印。
3. 報價項目需要包含運送本校指定地點之費用，且運費不應獨立列出。
4. 產品若需要安裝或拆卸舊有設備，有關項目內容(包括人工及配件)須顯示在報價單內，費用是否獨立列出則視具體項目要求而定。
5. 報價項目須列出工期或貨期，並於學校指定時間內完成。
6. 報價的設備項目須列出完整的售後服務資訊，包括以下：
 - 保養範圍
具體說明保養的範圍，如：只包硬件，不包運輸人工費用等
 - 保養年限
 - 保養方式
(如以下維修例子說明)
 - 學校聯絡供應商，自行跟進。
 - 投標公司負責協調供應商，當有需要時才派員到校維修。其餘情況則由學校按指示排查，配合跟進。
 - 投標公司會直接派員到校跟進，學校只需了解維修進度與結果。
7. 投標項目中列出的尺寸或規格，僅供投標公司參考。投標公司若對項目內容有疑問，應預約校方實地查看，並根據實際情況給予合適的報價。否則，判給公司須承擔因尺寸規格不合所衍生的所有費用。
8. 投標公司不得隨意修改報價單內容。若發現產品已無法供應，請在施工前向學校遞交「產品更換聲明書」，價格則與最初的報價一致。
9. 報價單有效期不少於90日，並於每一頁由公司代表簡簽及蓋印。

◆ 投標書之遞交

1. 除回標表格（見附件一）外，把載有投標文件所需的所有資料密封，並註明「2024-2025學年 陳瑞祺永援中學 校舍修葺(暑假)A公開招標」。
2. 派員親臨陳瑞祺永援中學，把密封的投標書連同回標表格交到詢問處，並且簽署校方登記表作實。
3. 投標公司還需要以電子方式將標書所有內容寄送至學校電郵 cskphcschool@cskphc.edu.mo，郵件標題註明「2024-2025學年 陳瑞祺永援中學 校舍修葺(暑假)A公開招標」。
4. 完成上述紙本及電子檔提交標書，方為完成入標程序。
5. 遞交標書時間：逢星期一至五，上午9:00至12:00、下午2:00至5:00
6. 投標截止日期：2024年6月22日中午12:00
7. 場地勘察：
本校將為有需要的投標公司提供一次場地勘察，請投標公司提前通知學校，並派員於2024年6月5日下午14:30到學校門口集合。

六、開標事項

1. 開標日期及時間：2024年6月25日上午11:00
2. 開標地點：陳瑞祺永援中學C座視聽室
3. 開標方式：公開開標（為了對所提交的標書文件可能出現的問題作出澄清，投標公司代表應出席開標儀式）
4. 開標時，符合以下情況視為無效之投標：
 - 未依照投標文件之規定投標
 - 偽造或變造投標文件
 - 標書沒有密封

七、評分標準

- A. 合理造價：50%
- B. 材料：20%
- C. 同類型之施工經驗（背景分析）：10%
- D. 設計方案：10%
- E. 售後服務：10%

八、判給說明

1. 按第十點附件二中所載之判給方式判給，若投標項目內容有缺漏，將喪失該項目的競投資格。
2. 學校根據評分標準和報價單中的條款進行分析，判給對學校最有利的報價公司。
3. 倘若所提交的報價書不符合報價單要求（第五點中的報價單要求）或者不符合本報價方案，學校有權不作判給。
4. 倘若報價項目超出教青局的資助金額、或超出校方之預算、或教青不予資助，校方都有權取消該項目的判給。
5. 投標公司須遵守保密義務，除經學校書面同意外，本報價書內之所有文件均不得向第三方洩露。一經發現，學校有權不作判給。
6. 判給公司若未能兌現到標書中的承諾，校方有權取消該公司的中標資格，並由第二高分公司作替補。
7. 判給結果會上傳到校網，並且學校也會經由電郵通知到各參與投標的公司。

九、安裝及驗收要求

1. 有關項目的安裝需要在限期內完成，牽涉的工期則應標示在報價單內讓學校預先知道。
2. 自項目安裝工作開始，中標公司應允許學校的負責人員參與測試、診斷及解決遇到的問題等各項工作。測試設備所需要用到的工具、載具、儀器等由中標公司負責準備。
3. 完成工程後，需要經過一段時間（學校指定時間）的試用，試用期間若穩定可靠並達到學校的目標要求，則驗收合格，中標公司正式移交設備項目。否則中標公司將繼續調整測試，直到滿足學校要求為止。

十、招標內容

請查閱「附件二 校舍修葺(暑假)A 報價單表格」

完

2024-2025學年 陳瑞祺永援中學 校舍興建與修葺及設備購置公開招標
【SC24-0156812 校舍修葺（暑期）A】報價單表格

報價須知：

- 1.學校按項目編號分別判給，投標公司須競投所選項目編號下的全部內容。若有缺漏，將喪失該項目的競投資格。
- 2.請填寫D欄、E欄、G欄、H欄。其中D欄-項目描述為投標產品的簡要資訊，如牌子、型號、規格等；G欄則按格式填寫，如23m²
- 3.請每頁簡簽及蓋印。
- 4.除此報價單表格外，投標公司也需提供一份公司樣式的報價單，內容符合招標文件第五點中的報價單要求。

項目編號 (競投)	項目名稱及內容	空間位置	項目描述 (D欄)	單價 (E欄)	數量單位 (G欄)	金額 (H欄)
14.3.9 M24-0003697077	C座電腦室升高地台更換					總計:
	14.3.9.1 地台 - 升高地台 -請查閱附圖一 -按m ² 數量單位計算(請到校作場地勘察) -地台預留孔洞給電腦及電源穿線，靠牆及門口的邊角位切割 -清拆原有地台。檯凳及電腦暫時搬出，事後清潔及復原。 -連配件(包括支架)，含保養	C-3-01 C座電腦室				
14.3.20 M24-0005786117	廣用室改造成STEM Lab					總計:
(以下項目請以到校場地勘察度量作報價標準，平面圖請查閱附圖二)						
(續下頁)	14.3.20.1 地台 - 磁磚 -按m ² 數量單位計算(請到校作場地勘察)	B-6-02 B座其他專科教室				
	14.3.20.2 地台 - 磁磚 -按m ² 數量單位計算(請到校作場地勘察)	B-6-05 B座行政				
	14.3.20.3 腳線 - 磁磚腳線 -按m數量單位計算(請到校作場地勘察)	B-6-02 B座其他專科教室				
	14.3.20.4 腳線 - 磁磚腳線 -按m數量單位計算(請到校作場地勘察)	B-6-05 B座行政				

附件二 校舍修葺（暑期）A 報價單表格

項目編號 (競投)	項目名稱及內容	空間位置	項目描述 (D欄)	單價 (E欄)	數量單位 (G欄)	金額 (H欄)
(接上頁14.3.20)	14.3.20.5 門 - 單掩門(一般) -按套數量單位計算(請到校作場地勘察) -連配件,含保養	B-6-05 B座行政				
	14.3.20.6 門 - 雙掩門(一般) -按套數量單位計算(請到校作場地勘察) -連配件,含保養	B-6-02 B座其他專科教室				
	14.3.20.7 天花 - 油漆 -按m ² 數量單位計算(請到校作場地勘察)	B-6-02 B座其他專科教室				
	14.3.20.8 天花 - 油漆 -按m ² 數量單位計算(請到校作場地勘察)	B-6-05 B座行政				
	14.3.20.9 天花石膏及600*600活動層天花 -按m ² 數量單位計算(請到校作場地勘察)	B-6-02 B座其他專科教室				
	14.3.20.10 天花石膏及600*600活動層天花 -按m ² 數量單位計算(請到校作場地勘察)	B-6-05 B座行政				
	14.3.20.11 牆身 - 油漆 -按m ² 數量單位計算(請到校作場地勘察)	B-6-02 B座其他專科教室				
	14.3.20.12 牆身 - 油漆 -按m ² 數量單位計算(請到校作場地勘察)	B-6-05 B座行政				
	14.3.20.13 電箱 - 40A 至 60A -按個數量單位計算(預計1個) -連配件,含保養(請到校作場地勘察)	B-6-02 B座其他專科教室				
	14.3.20.14 13A 插座 -按個數量單位計算(請到校作場地勘察) (預計52個) -連配件,含保養	B-6-02 B座其他專科教室				
	14.3.20.15 13A 插座 -按個數量單位計算(請到校作場地勘察) (預計8個) -連配件,含保養	B-6-05 B座行政				
(續下頁)						

附件二 校舍修葺（暑期）A 報價單表格

項目編號 (競投)	項目名稱及內容	空間位置	項目描述 (D欄)	單價 (E欄)	數量單位 (G欄)	金額 (H欄)
(接上頁14.3.20)	14.3.20.16  電腦網絡插座 -按個數量單位計算(請到校作場地勘察) (預計10個,網絡線路最後會連通到B605機櫃中的交換機) -連配件,含保養	B-6-02 B座其他專科教室				
	14.3.20.17  電腦網絡插座 -按個數量單位計算(請到校作場地勘察) (預計3個,網絡線路最後會連通到B605機櫃中的交換機) -連配件,含保養	B-6-05 B座行政				
	14.3.20.18 電器開關掣 -按個數量單位計算(請到校作場地勘察) (預計5個) -連配件,含保養	B-6-02 B座其他專科教室				
	14.3.20.19 電器開關掣 -按個數量單位計算(請到校作場地勘察) (預計2個) -連配件,含保養	B-6-05 B座行政				
	14.3.20.20 拆舊費/拆卸費 -按m ² 數量單位計算(請到校作場地勘察)	B-6-02 B座其他專科教室				
	14.3.20.21 拆舊費/拆卸費 -按m ² 數量單位計算(請到校作場地勘察)	B-6-05 B座行政				
	14.3.20.22 除甲銓(配合裝修工程完成後) -按m ² 數量單位計算(請到校作場地勘察)	B-6-02 B座其他專科教室				
	14.3.20.23 除甲銓(配合裝修工程完成後) -按m ² 數量單位計算(請到校作場地勘察)	B-6-05 B座行政				
	14.3.20.24 25A接線蘇 -按個數量單位計算(請到校作場地勘察) (預計3個) -連配件,含保養	B-6-02 B座其他專科教室				

(續下頁)

附件二 校舍修葺（暑期）A 報價單表格

項目編號 (競投)	項目名稱及內容	空間位置	項目描述 (D欄)	單價 (E欄)	數量單位 (G欄)	金額 (H欄)
(接上頁14.3.20)	14.3.20.25 25A接線蘇 -按個數量單位計算(請到校作場地勘察) (預計2個) -連配件,含保養	B-6-05 B座行政				
	14.3.20.26 保險費(配合工程項目) -按項數量單位計算	B-6-02 B座其他專科教室				
	14.3.20.27 儲物櫃(訂造) -按m ² 數量單位計算(請到校作場地勘察) (預計11.4m ² (長X高)) -連配件,含保養	B-6-02 B座其他專科教室				
	14.3.20.28 儲物櫃(訂造) -按m ² 數量單位計算(請到校作場地勘察) (預計3.24m ² (長X高)) -連配件,含保養	B-6-02 B座其他專科教室				
	14.3.20.29 儲物櫃(訂造) -按m ² 數量單位計算(請到校作場地勘察) (預計6.23m ² (長X高)) -連配件,含保養	B-6-02 B座其他專科教室				
	14.3.20.30 儲物櫃(訂造) -按m ² 數量單位計算(請到校作場地勘察) (預計11.46m ² (長X高)) -連配件,含保養	B-6-02 B座其他專科教室				
	14.3.20.31 儲物櫃(訂造) -按m ² 數量單位計算(請到校作場地勘察) (預計9.40m ² (長X高)) -連配件,含保養	B-6-02 B座其他專科教室				
(續下頁)	14.3.20.32 儲物櫃(訂造) -按m ² 數量單位計算(請到校作場地勘察) (預計6.99m ² (長X高)) -連配件,含保養	B-6-02 B座其他專科教室				

附件二 校舍修葺（暑期）A 報價單表格

項目編號 (競投)	項目名稱及內容	空間位置	項目描述 (D欄)	單價 (E欄)	數量單位 (G欄)	金額 (H欄)
(接上頁14.3.20)	14.3.20.33 儲物櫃(訂造) -按m ² 數量單位計算(請到校作場地勘察) (預計11.76m ² (長X高)) -連配件,含保養	B-6-05 B座行政				
	14.3.20.34 儲物櫃(訂造) -按m ² 數量單位計算(請到校作場地勘察) (預計9.8m ² (長X高)) -連配件,含保養	B-6-05 B座行政				
	14.3.20.35 儲物櫃(訂造) -按m ² 數量單位計算(請到校作場地勘察) (預計4.84m ² (長X高)) -連配件,含保養	B-6-05 B座行政				
	14.3.20.36 儲物櫃(訂造) -按m ² 數量單位計算(請到校作場地勘察) (預計1.64m ² (長X高)) -連配件,含保養	B-6-05 B座行政				
	14.3.20.37 平板燈 -按套數量單位計算(請到校作場地勘察) (預計15套) -連配件,含保養	B-6-02 B座其他專科教室				
	14.3.20.38 路軌燈具 -按套數量單位計算(請到校作場地勘察) (預計15套) -連配件,含保養	B-6-02 B座其他專科教室				
	14.3.20.39 窗簾 -按m ² 數量單位計算(請到校作場地勘察) -連配件,含保養	B-6-02 B座其他專科教室				

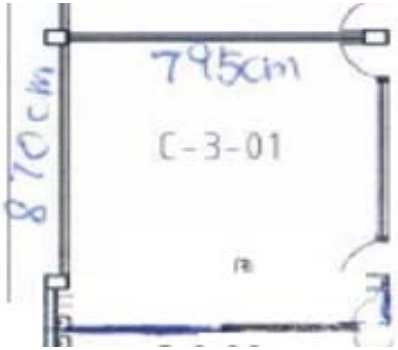
附件二 校舍修葺（暑期）A 報價單表格

項目編號 (競投)	項目名稱及內容	空間位置	項目描述 (D欄)	單價 (E欄)	數量單位 (G欄)	金額 (H欄)
14.3.21 M24-0005786632	STEM Lab (原廣用室)及儲物室為攝像監控新增網絡插座					總計:
	 14.3.21.1 電腦網絡插座 -按個數量單位計算(請到校作場地勘察) (計劃4個,網絡攝像機之用,網絡線路最後會連通到C306輔助空間機櫃中的cctv交換機) -連配件,含保養	B-6-02 B座其他專科教室				
	 14.3.21.2 電腦網絡插座 -按個數量單位計算(請到校作場地勘察) (計劃1個,網絡攝像機之用,網絡線路最後會連通到C306輔助空間機櫃中的cctv交換機) -連配件,含保養	B-6-05 B座行政				
14.3.22 M24-0005788627	STEM Lab 儲物室為樓層交換機新增網絡插座					總計:
	 14.3.22.1 電腦網絡插座 -按個數量單位計算(請到校作場地勘察) (計劃2個,全校網絡數據聯通之用,網絡線路最後會連通到C306輔助空間機櫃中的核心交換機) -連配件,含保養	B-6-05 B座行政				

公司名稱(正楷填寫):		
負責人姓名(正楷填寫):		公司印章
負責人簽署:		
聯絡電話:		
聯絡電郵:		
日期:		

附件二 校舍修葺（暑期）A 報價單表格

附圖一
(14.3.9)



附件二 校舍修葺（暑期）A 報價單表格

附圖二
(14.3.20)

